

1976 (昭和51) 年11月25日～28日

東京都立産業会館 (大手町)

- 「保育所遊具・教材展」同時開催、前回のストによる来場者減等の影響もあり、出展数は70社まで減少
- 特別企画は「介護」をテーマに「老人・重度の身体障害のある人に考慮したモデル・ルーム」の設置。モデル・ルームは、比較的重度の障害者を対象とし、自分自身で補装具・自助具を使って日常の生活動作を行えるように設計した86㎡の住居 (協力：日本大学理工学部建築学科建築計画研究室、東京都老人総合研究所障害研究室、(株)新環境建築事務所)
- 1970年代半ばから日本でも開発がはじまった電動車いすの試乗会、工業技術院製品科学研究所の試作品の点字プリンターなども出展

主 催 全国社会福祉協議会 厚生省

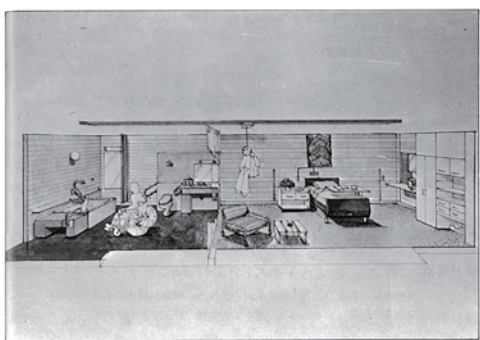
来場者数 11,353人

出展社数 70社

◆ 4・5階展示会場



[第3回 ポスター]



モデル・ルーム展開図



モデル・ルーム平面図



老人・身体障害者のモデルルーム